



OFFICE
DE TOURISME
**CŒUR DE
BASTIDES**



GÎTE CORABEL - LACAUSSE - LOT ET GARONNE

CléVacances
LOCATIONS & CHAMBRES D'HÔTES

GÎTE CORABEL

Location de vacances pour 7-8 personnes à
Lacaussade dans le Lot et Garonne

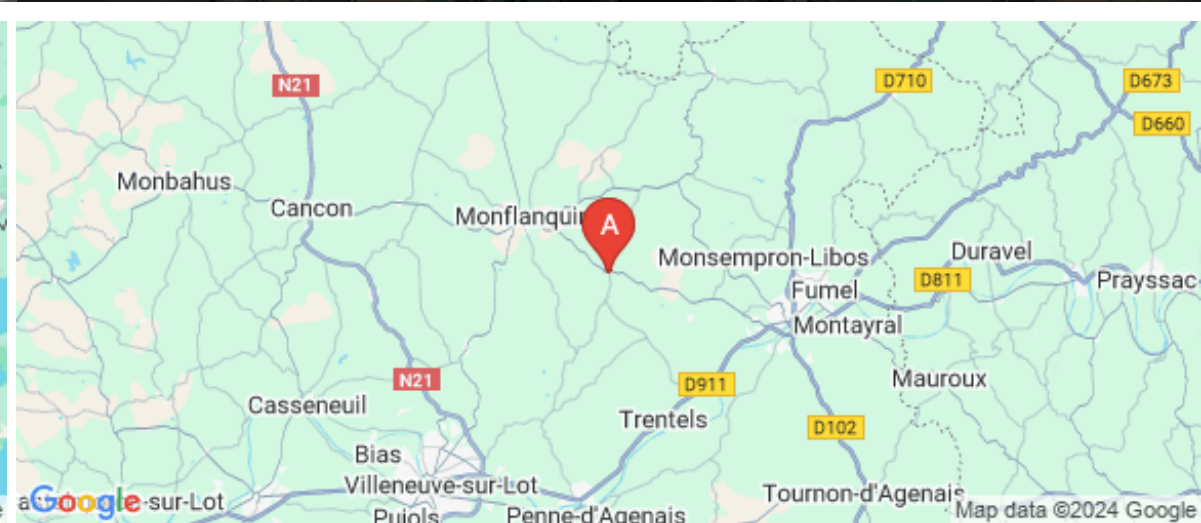
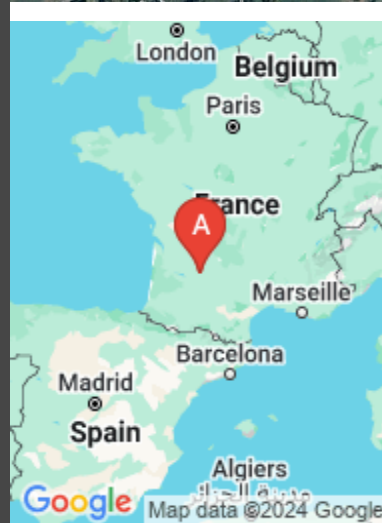
<https://gite-corabel.fr>



Françoise JAYANT

+33 6 07 98 20 26

A Gîte Corabel : 892 Route du Pech 47150
LACAUSSE





Gîte Corabel

☆☆☆☆ ♂♂♂♂

CléVacances
LOCATIONS & CHAMBRES D'HÔTES



Maison



8

personnes
(Maxi: 7
pers.)



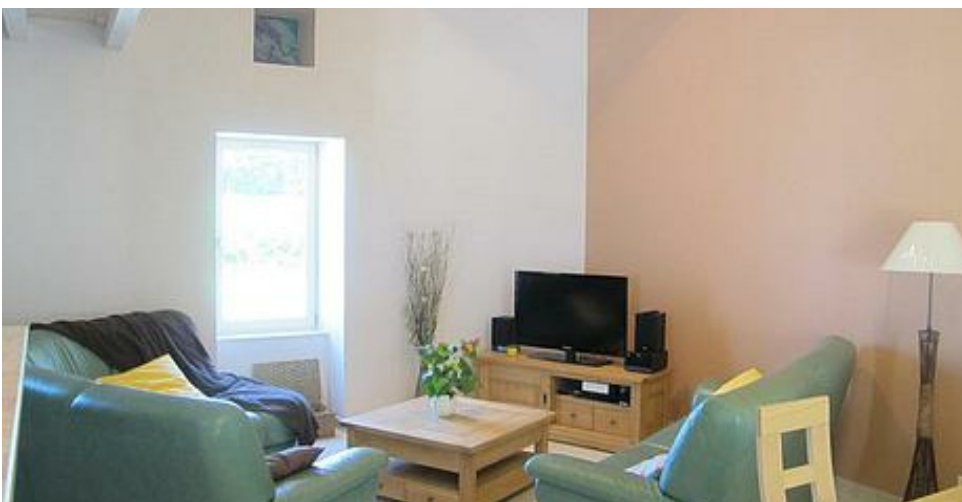
3

chambres



150

m2



Dans la Vallée du Lot, en Haut Agenais Périgord, vous découvrirez cette campagne que Stendhal comparait à la Toscane, vous admirerez les Bastides, les villages, les paysages vallonnés entre Lot et Périgord, ce pays couvert de vergers, émaillé de chapelles, lavoirs, maisons à empilage, moulins, pigeonniers. Vous apercevrez aussi, le gîte Corabel, ancienne ferme entièrement restaurée, totalement indépendant, entouré d'un verger de noisetiers et de champs de céréales, havre de calme et de tranquillité, où vous vous ressourcerez au bord de la piscine privée.

Superficie habitable : 150 m². 2 chambres au rez-de-chaussée : 1x160 cm, 2x90 cm, 1 chambre à l'étage avec dégagement et mezzanine : 1x160 cm, 1x90 cm. Location draps en basse et moyenne saison. Salle d'eau et WC indépendants à l'étage. Salle de bains (douche + baignoire) au RDC et WC indépendants. Buanderie avec lave-linge et sèche linge. Cuisine/séjour/salon.: Micro-ondes. Lave-vaisselle. Canapés. TV écran plat. Canal sat. Wifi. Chauffage géothermie. Climatisation dans les chambres. Jardin privatif 3000 m² sur vaste propriété. Terrasses. Salons de jardin. Ping-pong. Duo barbecue/plancha. Parking. Piscine privée chauffée, de 10mx5m (ouverte de mi-mai à mi-septembre). Taxe de séjour incluse en très haute saison. Découverte de la truffe de septembre à fin février sur demande



Pièces et équipements

<i>Chambres</i>	Chambre(s): 3 Lit(s): 5	dont lit(s) 1 pers.: 3 dont lit(s) 2 pers.: 2
<i>Salle de bains / Salle d'eau</i>	Salle de bains avec douche et baignoire Sèche cheveux	Salle de bains privée Sèche serviettes
	Salle(s) de bains (avec baignoire): 1 Salle de bains à l'étage avec baignoire et pomme de douche plus pare-douche Salle(s) d'eau (avec douche): 1 Salle de bains au rez de chaussée avec douche d'angle et baignoire 1.8m de long	
<i>WC</i>	WC: 2 WC indépendants	
<i>Cuisine</i>	Cuisine américaine Combiné congélation Four à micro ondes	Plancha Four Lave vaisselle
<i>Autres pièces</i>	Salon Terrasse	Séjour
<i>Media</i>	Câble / satellite Wifi	Télévision
<i>Autres équipements</i>	Lave linge privatif	Sèche linge privatif
<i>Chauffage / AC</i>	Chauffage Climatisation	
<i>Exterieur</i>	Abri Voiture Cour Salon de jardin	Barbecue Jardin privé Terrain non clos
<i>Divers</i>		

Infos sur l'établissement



Communs

Habitation indépendante

Sur une exploitation agricole



Activités



Réseaux

Accès Internet



Stationnement

Parking

Parking couvert



Services

Location de draps et/ou de linge

Nettoyage / ménage



Extérieurs

Piscine privée

Table de ping pong

Tarifs (au 26/11/24)

Gîte Corabel

Du 5 au 12 juillet : 7 nuitées minimum - du 12 juillet au 23 août : 13 nuitées minimum - le reste du temps : 5 nuitées minimum

Tarifs en €:	Tarif 1 nuit en semaine (L, M, M, J, D)	Tarif 1 nuit en weekend (V ou S)	Tarif 2 nuits weekend (V+S)	Tarif 7 nuits semaine
du 26/10/2024 au 20/12/2024	155€	215€		1000€
du 20/12/2024 au 04/01/2025	210€	300€		1590€
du 04/01/2025 au 08/02/2025	155€	215€		1100€
du 08/02/2025 au 08/03/2025	185€	275€		1200€
du 08/03/2025 au 05/04/2025	155€	215€		1100€
du 05/04/2025 au 28/06/2025	195€	295€		1300€
du 28/06/2025 au 12/07/2025	260€	310€		1750€
du 12/07/2025 au 30/08/2025	310€	410€		2200€
du 30/08/2025 au 13/09/2025	260€	310€		1750€
du 13/09/2025 au 15/11/2025	195€	295€		1300€
du 15/11/2025 au 19/12/2025	155€	215€		1100€
du 19/12/2025 au 04/01/2026	250€	300€		1600€

A savoir : conditions de la location

Arrivée 17h

Départ 9h

*Langue(s)
parlée(s)* Français

*Annulation/
Prépaiement/
Dépot de
garantie* Un dépôt de garantie sera demandé à votre arrivée

*Moyens de
paiement* Chèques bancaires et postaux Espèces
Virement bancaire

Ménage Possibilité de choisir l'option ménage sur le contrat de location

*Draps et Linge
de maison* Draps et/ou linge compris
Linge de lit, de toilette et de maison fournis en haute et très haute saison

*Enfants et lits
d'appoints* Lit bébé

*Animaux
domestiques* Les animaux sont admis.
Les animaux sont admis gracieusement

Mes recommandations

Expériences et Découverte

Balades et Sentiers

OFFICE DE TOURISME COEUR DE BASTIDES
COEURDEBASTIDES.COM

OFFICE
DE TOURISME
**COEUR DE
BASTIDES**



Le Café des Allées

+33 5 53 70 18 95

<https://www.facebook.com/CafeDesAllées>

4.3 km
MONTAGNAC-SUR-LEDE



1

Le Café des allées c'est un bar avec petite restauration, mais aussi un lieu multi-services avec accès internet, jeux, coin lecture, expositions, concerts, boeufs musicaux, conférences, réunions... Tous les jeudis après midi, le Café des allées reçoit du pain en provenance de la boulangerie de Blanquefort sur Briolance. Uniquement sur commande à faire sur place ou par téléphone avant le mercredi 14h au 05 53 70 18 95.



Terrasse des Arts'cade

+33 5 53 36 32 18

Rue Sainte Marie - Placette des arts

5.4 km
MONFLANQUIN



2

Au milieu des pierres, la Terrasse des Arts'cade, brasserie-cuisine régionale, vous accueille dans un endroit privilégié. Il vous sera proposé assiettes du terroir, grillades à la plancha, burgers faits maison, salades, coupes glacées et pâtisseries à deux pas de la place des Arcades. A votre disposition également : bar, terrasse et accès wifi gratuit.



Centre équestre Equi-Age

+33 6 82 40 72 86

3 allées des Erables

2.5 km
MONFLANQUIN



1

Dans le cadre verdoyant de la zone sportive de Coulon, au sud-ouest de la Bastide de Monflanquin, Elodie vous accueille toute l'année, sur rendez-vous, pour des promenades à cheval et à poneys, pour tous niveaux. Des stages d'initiation sont proposés aux enfants âgés de 5 à 12 ans, durant les vacances scolaires. Leçons d'équitation tous niveaux, tous âges sont proposés les mercredis et samedis toute l'année. Passage de galops. Tir à l'arc à cheval.



Point de vue de Monséгур

+33 5 53 41 66 72

4.9 km
MONSEGUR



2



Pollen - Artistes en résidence

+33 5 53 36 54 37

25 rue Sainte-Marie

<http://www.pollen-monflanquin.com>

5.4 km
MONFLANQUIN



3

Depuis 1991, POLLEN associe à l'accueil d'artistes en atelier-résidence, un éventail de programmes de sensibilisation aux arts plastiques tournés vers le public et les scolaires. Pôle Régional de ressources artistiques et culturelles, Pollen incite autour de son programme singulier de soutien à la création, à la découverte de l'art contemporain à travers des rencontres avec les artistes, des expositions, des conférences thématiques, des ateliers artistiques, des interventions en milieux scolaires, des visites d'expositions accompagnées, des commandes artistiques sur le territoire...Pollen bénéficie du soutien du Ministère de la Culture (DRAC Nouvelle Aquitaine), du Conseil Régional Nouvelle Aquitaine, du Conseil Départemental de Lot-et-Garonne, et de la Municipalité de Monflanquin.

Mes recommandations (suite)



LCS Nature Evasion

☎ +33 6 24 76 96 08# +33 6 72 77 60 76



Vallée de Gavaudun

☎ +33 5 53 40 82 29



Circuit de la Bastide Royale - Villeréal

Place de la Halle

📄 <https://www.tourisme-lotetgaronne.com>



7.8 km
📍 GAVAUDUN

🍷 4

Basée au cœur de la Vallée de Gavaudun, l'association LCS Nature Evasion vous propose de multiples activités de pleine nature, pour tous publics et tous niveaux. Vous pourrez vous initier à l'escalade et à la spéléologie, à la descente en rappel, au canoë, au tir à l'arc, à la tyrolienne et installations suspendues. L'association organise des raids et des séjours multi-activités et canyoning. Elle encadre vos sorties avec ses animateurs diplômés. Activités pour groupe (en partenariat avec le Musée Palissy de Saint Avit) "de la matière à l'oeuvre d'art", cueillette d'argile en spéléologie, puis fabrication d'objets avec la terre récoltée, cuisson + visite du musée et de l'exposition de céramique. Activités estivales et de printemps. Descente en rappel du donjon-château de Gavaudun. Défense au tir à l'arc médiéval du château de Gavaudun.

7.8 km
📍 GAVAUDUN

🌲 1

Classée site naturel dans son ensemble depuis 1999, cette vallée creusée par la Lède vaut le détour. Dans un décor de rochers escarpés, de coteaux boisés, on peut y découvrir une multitude d'endroits magiques : le Château de Gavaudun, les villages de Lacapelle Biron et Saint Avit mais aussi des grottes et abris naturels, l'église romane de Laurenque, les vestiges de l'abbaye bénédictine voisine ou bien encore de nombreux moulins et forges le long de la rivière Lède.

16.0 km
📍 VILLEREAL

🌲 2

Dans un paysage de polyculture associant élevage de canard gras du Sud-Ouest, vergers de pruniers et de noisetiers, champs de céréales et prairies où paissent chevaux et Blondes d'Aquitaine, vous roulez de Villeréal en villages. Entre des haltes gourmandes dans les fermes ou curieuses à l'observatoire des oiseaux du lac du Brayssou, vous découvrirez des églises romanes, des châteaux, des pigeonniers mais aussi un patrimoine insolite : maisons à empilages et maisons brassières.



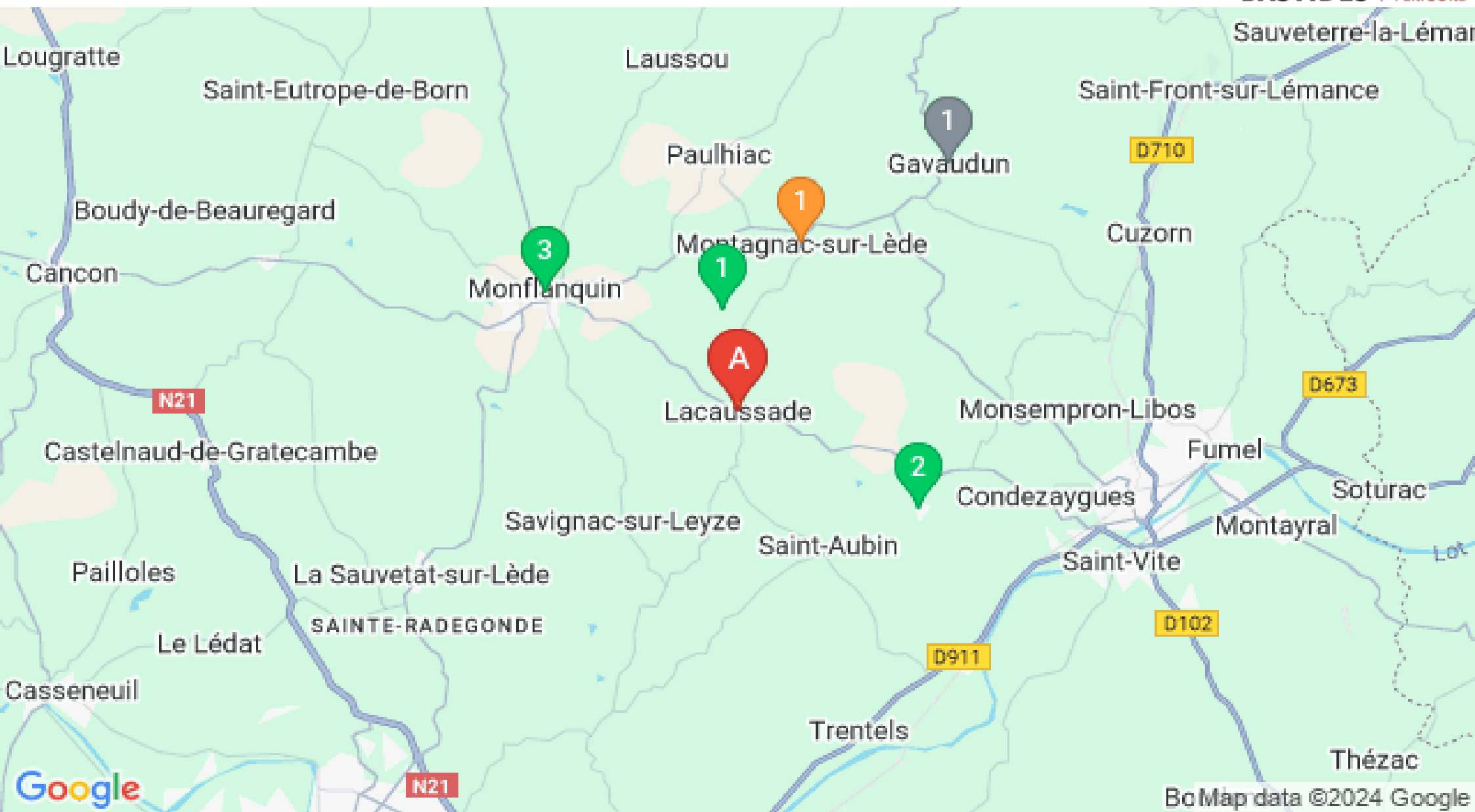
Mes recommandations (suite)

Expériences et Découverte

Balades et Sentiers

OFFICE DE TOURISME COEUR DE BASTIDES
COEURDEBASTIDES.COM

OFFICE
DE TOURISME
**COEUR DE
BASTIDES**



: Restaurants : Activités et Loisirs : Nature : Culturel : Dégustations